

GSM-X LTE

UNIVERZÁLNY KOMUNIKAČNÝ MODUL

GSM-X LTE ponúka rozšírené funkcie v oblasti komunikácie a umožňuje obsluhu niekoľkých kanálov komunikácie. Zariadenie má zabudovaný mobilný telefón, ktorý obsluhuje prenos údajov v technológii LTE*.

Toto zariadenie môže slúžiť na realizáciu monitoringu v zabezpečovacích systémoch.

Dôležitou vlastnosťou komunikátora je možnosť rozšírenia o ethernetový modul **GSM-X-ETH**, vďaka čomu môže byť monitoring realizovaný dvomi nezávislými kanálmi (prenos údajov cez mobilnú sieť* a ethernet). Stála kontrola stavu spojenie s PCO a nahraditeľnosť kanálov spojenia zaručujú splnenie požiadaviek DP4 normy EN 50136 v rozsahu tzv. Dual Path Reporting.

GSM-X LTE môže zasielať oznamovanie na 8 telefónnych čísel niekoľkými spôsobmi: hlasovo, pomocou správ SMS a PUSH, alebo pomocou služby CLIP.

V prípade ústrední **INTEGRA** a **INTEGRA Plus** môže byť spojenie s ústredňami realizované cez RS-232. Týmto spôsobom modul GSM-X LTE realizuje monitoring a oznamovanie (obsah preberaný z pamäte udalostí – **INTEGRA Plus**), a taktiež diaľkové spojenie s programom DLOADX a GUARDX.

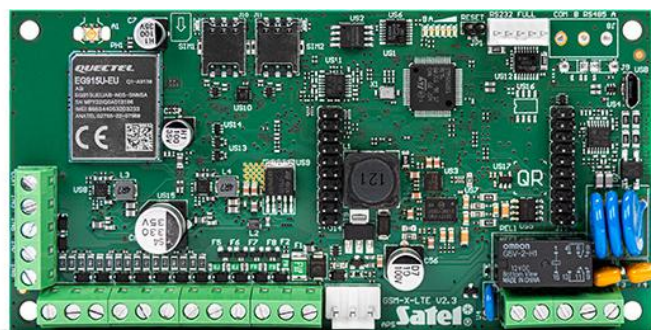
Modul má funkciu automatického prepínania komunikácie na kanál GSM, v prípade poruchy analógovej telefónnej linky. GSM-X LTE môže taktiež plniť úlohy brány GSM pre pobočkové telefónne ústredne (PBX).

Zariadenie má 4 programovateľné výstupy, ktoré je možné ovládať diaľkovo pomocou SMS, CLIP, DTMF, mobilnej aplikácie **GX CONTROL** alebo programu **GX Soft**. Vďaka tomu môže byť modul GSM-X LTE použitý na diaľkové ovládanie zabezpečovacieho systému, alebo iných zariadení pripojených na modul.

Na programovanie modulu slúži program **GX Soft**. Spojenie s modulom sa môže vykonávať lokálne po pripojení na port (mini-USB modulu) alebo diaľkovo (prenos údajov cez mobilnú sieť* / ethernet**).

Diaľková aktualizácia firmvéru je možná vďaka spolupráce modulu GSM-X LTE s programom **UpServ**.

Zabudovaný telefón GSM má konektory na dve karty SIM. V prípade problémov s dosahom siete operátora prvej karty sa modul automaticky prepne na druhú a tak zachová stálosť spojenia



- obsluha Dual Path Reporting zhodne s EN 50136 **/**
- monitoring udalostí: audio (cez mobilnú sieť / PSTN***) / SMS / LTE* / ethernet**
- konvertovanie a zasielanie kódov udalostí z iných zariadení (simulácia telefónneho PCO)
- zasielanie oznamovania na 8 telefónnych čísel
- oznamovanie: audio / SMS / PUSH / CLIP
- konvertovanie správ PAGER na SMS
- simulácia telefónnej linky pomocou telefónu GSM – brána GSM
- prepínanie na GSM pri poruche telefónnej linky
- kompatibilita s ústredňami INTEGRA a INTEGRA Plus:
 - rýchly prenos dát cez RS-232
 - monitoring TCP/IP alebo cez PSTN***
 - automatické zostavovanie obsahu oznamovania (INTEGRA Plus)
 - možnosť diaľkového spojenia s programami DLOADX a GUARDX
- prijímač SMS a CLIP pre PCO **STAM-2**

- 8 programovateľných vstupov (NO, NC)
- 4 výstupy (OC) ovládané pomocou SMS / CLIP / DTMF / GX CONTROL / GX Soft
- obsluha dvoch kariet SIM
- možnosť overenia stavu konta karty typu pre-paid a oznamovanie o prekročení limitu prostriedkov
- konfigurácia nastavení modulu:
 - lokálne – počítač s programom GX Soft pripojený na port USB modulu
 - diaľkovo – počítač s programom GX Soft spájajúci sa s modulom cez Ethernet** alebo mobilnú sieť*
- spolupráca s mobilnou aplikáciou GX CONTROL
- možnosť diaľkovej aktualizácie firmvéru
- možnosť pripojenia zdroja **APS-412**, **APS-612** alebo **APS-1412**
- možnosť rozšírenia o ethernetový modul GSM-X-ETH

* prenos údajov v technológii LTE/HSPA+/EDGE/GPRS – v závislosti od možností mobilnej siete

** pri spolupráci s GSM-X-ETH

*** prvy spoluprácy z GSM-X-PSTN

TECHNICKÉ INFORMÁCIE

Počet výstupov typu OC	4
Počet vstupov	8
Rozmer krytu	126 x 158 x 46 mm
Rozmery dosky elektroniky	141 x 70 mm
Pracovná teplota	-10...+55°C
Napätie napájania	12...24 V DC -10% / +25%
Odber prúdu v pohotovostnom režime	140 mA
Maximálny odber prúdu	500 mA
Hmotnosť	269 g
Maximálna vlhkosť ovzdušia	93±3%
Trieda prostredia podľa EN50130-5	II
Počet napájacích výstupov	1
Výstupy typu OC	200 mA / 12 V DC
Výstup AUX	200 mA / 12 V DC